

# GLUB

J A N V I E R  
2 0 1 6

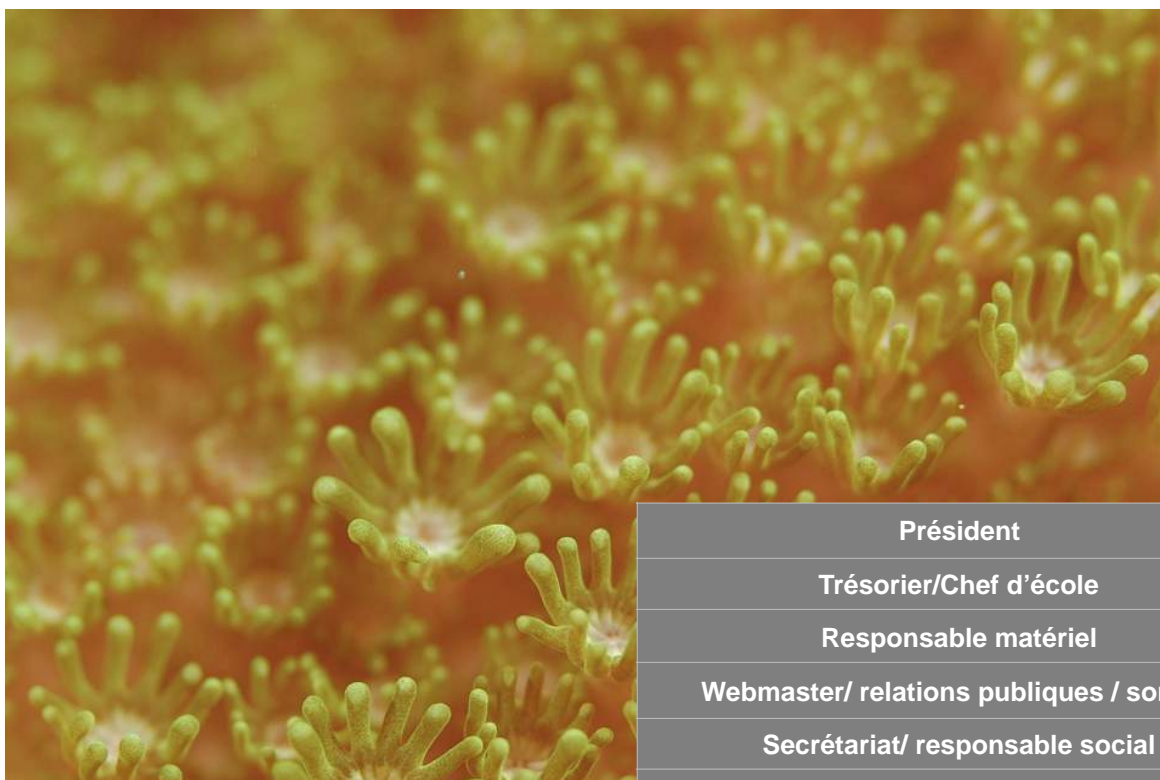
Les infos importantes	Page 2
Le matériel du club	Page 3-7
Infos LIFRAS	Page 8-10
La revue de presse	Page 11

## VOTRE GLUB DE JANVIER

Chers plouffeurs, tout d'abord, nos meilleurs voeux pour l'année 2016, nous vous la souhaitons pleine de bulles et de bleu !!

Ce mois ci, je compte sur vous pour être **ATTENTIFS**: cette Glub comporte pas mal d'infos importantes et surtout intéressantes! à vos lunettes donc ;-)

Marie



ORGANE DE PRESSE  
OFFICIEL PÉRIODIQUE DE  
VOTRE CLUB DE PLONGÉE  
ÉDITEUR RESPONSABLE:  
ROBERT HENRY  
RÉDACTRICE EN CHEF:  
MARIE VIGONI

Chaque auteur, en tant qu'éditeur de contenu, prend l'entière responsabilité des articles qu'il crée.

Président	Robert Henry
Trésorier/Chef d'école	Gregory Jones
Responsable matériel	Yves Ducenne
Webmaster/ relations publiques / sorties	Frédéric Tétart
Secrétariat/ responsable social	Marie Vigoni
Boutique/ webmaster adjointe/ secrétaire adjointe	Lori Mahmoudian

# ZE GLUB GAZETTE

## Inscriptions 2016:

- 1) Les frais d'inscriptions n'ont pas changé
- 2) Les inscriptions se font dorénavant ONLINE ;) sur la page suivante
- 3) Attention: votre inscription n'est officialisée que quand vous m'envoyez la preuve de paiement des frais d'inscriptions bien sur !! où? secretariat@ulbplongee.be

## Organisation des entrainements:

Au vu de la charge de travail de Greg (notre chef d'école) et de ses voyages à l'étranger fréquents, il a été décidé en concertation avec les personnes concernées de déléguer l'organisation quotidienne des entrainements à nos 2 moniteurs fédéraux zélés, à savoir:

- Yves DUCENNE
- Michel RASQUINET

Nous les remercions pour leur présence et leur investissement dans le club! :)

## Assemblée générale le 23 mars:

Nous vous convions à l'assemblée générale annuelle du club durant laquelle vous serons présentés les informations relatives au club et à sa gestion.

Nous vous proposons de refaire ça chez Tom Yam dans le quartier du Cimetière d'Ixelles. C'est bon, on a une salle pour nous et il y a un parking... what else? ;) Et **oui**, le Club participera au frais de bouche de chacun des membres!!

Je reviendrai vers vous en février avec les détails du menu proposé et le doodle à remplir pour vous y inscrire mais notez déjà la date !!

## Matériel du club - piscine et location:

- 1) Vous trouverez ci dessous un article de Lori au sujet de la location du matériel au kot de plongée et du matériel en général.
- 2) Pour le matériel piscine, nous vous demandons de NE PAS serrer les robinets comme des fous, ça ne sert à rien ;)
- 3) et oui, nous sommes à la recherche de nouvelles stabs taille XS pour vous!! Si vous en voyez d'occam, dites le nous! c'est bête de mettre du matériel neuf dans du chlore...
- 4) et mi-janvier, une grande partie des bouteilles seront à la ré-épreuve, vous devrez donc vous en passez pendant 1 semaine ou 2.... mais c'est pour mieux vous servir ;)

## Des nouvelles de notre matériel club

Chers membres,

Comme vous l'avez sans doute remarqué au cours de ces derniers mois, vos administrateurs adorés ont mis de l'ordre dans le matériel du club. Le matériel se trouvant à la piscine ne sera donc dorénavant plus prêté pour les plongées en extérieur. Comment fait-on donc nous direz-vous ?? Et bien voici quelques informations sur les nouveautés 2016 à ne pas manquer !

### Le matériel de piscine

En ce qui concerne le matériel disponible pour les entraînements en piscine, Nous avons effectué quelques achats cet automne afin de compléter le matériel destiné aux baptêmes. Nous avons notamment acheté de nouvelles paires de palmes dans les tailles les plus courantes, ainsi que quelques nouveaux tubas, des ceintures de plombs complètes, etc. Nous sommes actuellement en possession d'au moins 8 ensembles complets de matériel piscine.

Il y a quelques semaines le matériel se trouvant dans la cage a donc été trié, annoté, encodé, et surtout rangé ! les palmes se trouvent à peu près par ordre de taille dans le bac de droite (du 36/37 au 43/44) et sur la planche supérieure (44/45 et 46/47). Dans le bac de gauche, se trouvent les tubas (à gauche), les masques (au milieu), les ceintures de plombs (à l'avant), ainsi que du petit matériel pour des exercices type TSA (au fond dans le sac vert). Les gilets sont en principe également rangés par ordre de taille. Nous comptons évidemment sur chacun de vous pour veiller au maintien de l'ordre dans la cage afin que ceux qui vous suivent y trouvent facilement le matériel dont ils ont besoin !





## ZE GLUB GAZETTE

Nous avons également équipé tous les détendeurs de protèges flexibles. Ceux-ci ne semblent cependant pas enclins à rester à leur place et glissent le long du tuyau. Nous vous demandons donc de bien veiller à les remettre en place avant de ranger le détendeur dans la cage.



Pour ceux d'entre vous qui sont en manque d'inspiration en matière d'entraînement, une boîte contenant une série de petites cartes d'exercices se trouve à votre disposition sur la planche supérieure de la cage. Vous y trouverez des idées pour des exercices d'apnée (cartes de couleur verte), d'endurance (cartes de couleur bleue), ainsi que des exercices à faire avec bouteille (cartes de couleur jaune).

Les protocoles d'examens des brevet de plongeurs 1\*, 2\* et 3\* se trouvent également dans la cage. Ils sont plastifiés et sont rangés au même endroit que les fiches d'exercice.



# ZE GLUB GAZETTE

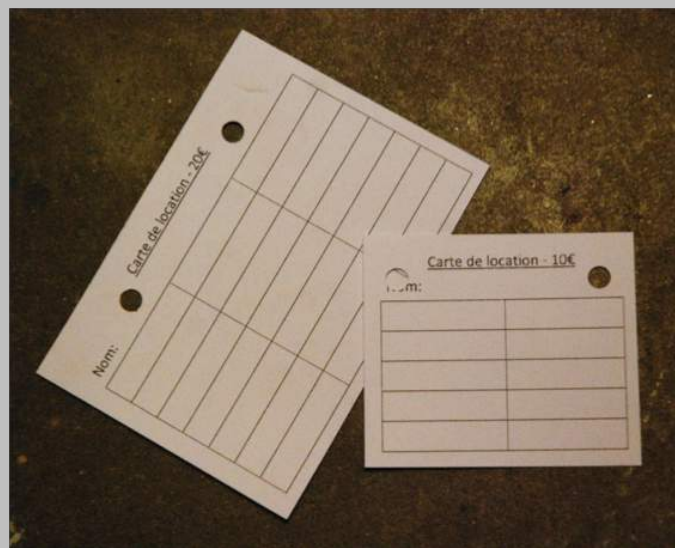
## Le matériel de location



En ce qui concerne le matériel disponibles pour les sorties, votre Conseil d'administration a décidé de mettre en place un nouveau système de location. Ce dernier a pour but principal d'assurer un meilleur suivi du matériel ainsi qu'une conscientisation de nos membres à l'importance du respect de ce matériel. Nous souhaitons que ce matériel ne puisse plus disparaître dans les limbes mais soit autant que possible ramené au kot après chaque utilisation, et ce afin que chacun puisse en disposer.

Comme nous vous le rappelions ci-avant, le matériel se trouvant à la piscine ne sera plus prêté pour les plongées en extérieur. Dorénavant, seul le matériel se trouvant au kot de plongée, sur le campus du Solbosch de l'ULB, sera disponible à la location.

En pratique, il faudra dorénavant acheter, via la boutique, des cartes de location d'une valeur de 10 ou 20 euros. Ces cartes resteront au kot et seront estampillées à chaque location, à concurrence d'un tampon par pièce louée. Lorsque vous souhaitez emprunter du matériel, nous vous demandons de prendre contact avec le ou les responsables que vous retrouverez au kot le mercredi avant l'entraînement. Chaque location sera valable une semaine, soit de mercredis en mercredis, et les retours se feront dans les mêmes conditions que les emprunts.





# ZE GLUB GAZETTE

Mais comment ça marche ? Et bien c'est très simple ! Chaque pièce destinée à la location est munie d'une étiquette sur laquelle figure son numéro, et une couleur différente a été attribuée à chaque type de matériel : vert pour les bouteilles, rouge pour les détendeurs, jaune pour les gilets, blanc pour le petit matériel indépendant tels que compas et profondimètres, et noir pour les plombs. Lorsque vous emprunterez du matériel au kot, les étiquettes correspondant au matériel emprunté seront pendues au mur, juste en-dessous de votre carte de location. Cela nous permettra en un seul coup d'œil de savoir qui a emprunté quoi et maintenir ainsi un suivi de notre matériel aussi efficace que possible.





Vous trouverez toutes les informations pratiques nécessaires concernant les modalités d'emprunt du matériel sur la page publiée à cet effet sur notre beau site internet : onglet « Boutique » => sous-onglet « Location du Matériel », ou en suivant le lien <http://www.plongeeulb.be/la-location-du-materiel#overlay-context=la-boutique>.

Et si vous avez encore des questions, n'hésitez pas à les poser à l'un de vos gentils administrateurs qui se fera un plaisir d'y répondre.

Votre CA qui vous veut du bien !





# ZE GLUB GAZETTE

## Les infos LIFRAS

La LIFRAS vous propose de participer aux 12h de nage par équipe : les infos ci dessous

# 12 H de nage par équipe

## 2<sup>e</sup> édition

Du 13 février à 19h au 14 février à 7h  
Piscine Hélios, Rue de Montigny à Charleroi



### Au profit de la

# Plongée Adaptée de Charleroi



Renseignements, règlement et inscriptions :

[www.csdc-plongee.com](http://www.csdc-plongee.com)    [h40@lifras.be](mailto:h40@lifras.be)



E. Corbier, Président du CSDC : 0499/56 40 38

D. André, Président Commission NAP : 0477/47 69 92



F. Willem, Commission apnée : 0475/64 59 74



Une organisation du Carolo Scuba Diving Club ASBL Resp : Eric Corbier 0499/56 40 38





# CAROLO SCUBA DIVING CLUB

C.S.D.C.

A.S.B.L.

## INVITATION ... A VOS AGENDAS ... AU PROFIT DE LA PLONGEE ADAPTEE ...

En étroite collaboration avec les commissions LIFRAS, le CSDC organise une double manifestation les 13 et 14 février 2016 et 6 mars à la piscine HELIOS à Charleroi.

### Du samedi 13 février 19.00 hr au dimanche 14 février 07.00 hr

- Course relais par équipes
  - o Nage avec palmes (mono ou bi) (équipe de 12 à max 16 nageurs)
  - o Apnée avec palmes (mono ou bi) (équipe de 6 à 8 nageurs)
  - o Nage 'Adaptée' (équipe de 12 à 16 nageurs PA et encadts PA)
- Tentative de record de distance parcourue par équipe en bassin de 50 mètres
  - o Challenge visant à battre le record de distance parcourue par équipe en 12 hr en plongée établi lors de l'édition 2015.
- Les nageurs participants aux courses relais par équipes, peuvent également participer aux challenges.
- Une participation exclusive au challenge est possible.

### Journée du dimanche 6 mars

- En collaboration avec les commissions TSA, Féminine et de la Plongée Adaptée, accueil des plongeurs adaptés et de leurs encadrants venant de la Lifras
- Cette rencontre est ouverte à toutes les personnes qui s'intéressent de près ou de loin à la plongée adaptée et donnera l'occasion aux plongeurs moins valides de participer aux activités spécialement mises en place par les différentes commissions présentes.
- Une information complète et détaillée des activités sera communiquée début janvier 2016.



Carolo Scuba Diving Club A.S.B.L.  
Siège Social : 17, Sentier de la Rampe  
6061 Montignies – sur – Sambre



Club LIFRAS H40  
N° Enr. ASBL : 882-488-875  
Compte bancaire : BE14 6527 9975 5483



## CAROLO SCUBA DIVING CLUB

C.S.D.C.

A.S.B.L.

### Règlement des douze heures du CSDC

#### 'Je nage pour la Plongée Adaptée de Charleroi'

##### Seconde édition 2016

1. L'objectif de l'organisation est la promotion de la plongée adaptée dans la région de Charleroi avec le soutien de la commission 'Plongée Adaptée' de la LIFRAS. Cette manifestation s'adresse à tous les membres de la LIFRAS ainsi que des sportifs affiliés à d'autres fédérations sportives pratiquant une discipline aquatique (natation, water polo, hockey sous marin, plongée, ....)
2. La compétition se déroule à la piscine Hélios, rue de Montigny à Charleroi sur un intervalle de 12 heures consécutives.  
Elle débute le samedi 13 février 2016 à 19 heures et se termine le dimanche 14 février 2016 à 7 heures. La présence des équipes est souhaitée le samedi à partir de 17 heures. La longueur de la piscine est de 50 m. Un parking est disponible à proximité de la piscine.
3. La compétition est une course relais par équipes. Le vainqueur est l'équipe ayant parcouru le plus grand nombre de longueurs de piscine endéans les douze heures.

Chaque équipe sera composée soit de nageurs:

- de surface en mono ou bi-palmes
- en apnée en mono ou bi-palmes

L'emploi d'assistance à la propulsion, du type scooter et autres appareils de propulsion ayant une source d'énergie autre que celle du nageur, est interdit

4. Outre les courses relais par équipe, un challenge de nage en bouteille est organisé :

Ce challenge est ouvert à toutes personnes participant:

- exclusivement au challenge
- également aux courses relais par équipe



Carolo Scuba Diving Club A.S.B.L.  
Siège Social : 17, Sentier de la Rampe  
6061 Montignies – sur – Sambre



Club LIFRAS H40  
N° Enr. ASBL : 882-488-875  
Compte bancaire : BE14 6527 9975 5483



# ZE GLUB GAZETTE

[un échidné en vadrouille](#) dans la mer!

[trop de baleines échouées au Chili](#)

[idem en français](#)

[les baleines et les changements climatiques....](#)

[pas trop fidèles les fous ;\)](#)

bouh... mais moi j'aime [les étoiles de mer!!](#) :(

[baleine et plastique...](#)

[migration spectaculaire](#) de crabes!

[vous parlez béluga?](#)

[ours polaire, jumeaux et adoptions...](#)

[et les lamantins ils le font comment? ;\)](#)

[encore une grande réserve marine!](#)

[naissance d'hippocampes](#)

[les méduses c'est épatant !!](#)

[et si pour une fois ils payaient?](#)

[le calmar géant déjà bien connu de la toile](#)

et [la suite de l'histoire du calmar](#)

[Seaworld contre attaque...](#)

[quelques belles photos](#)

[2000 bélugas !!!](#)

[la biodiversité se cache pour mourir](#)

[les espèces découvertes en 2015, enfin, les belles ;\)](#)

[migration des baleines bleues](#)



# ZE GLUB GAZETTE