



Contrat de rivière

ESCAUT-LYS ASBL



Les inventaires écologiques des milieux subaquatiques d'eau douce du bassin de l'Escaut

Bruxelle le 23/11/2023



Les Contrats de rivière

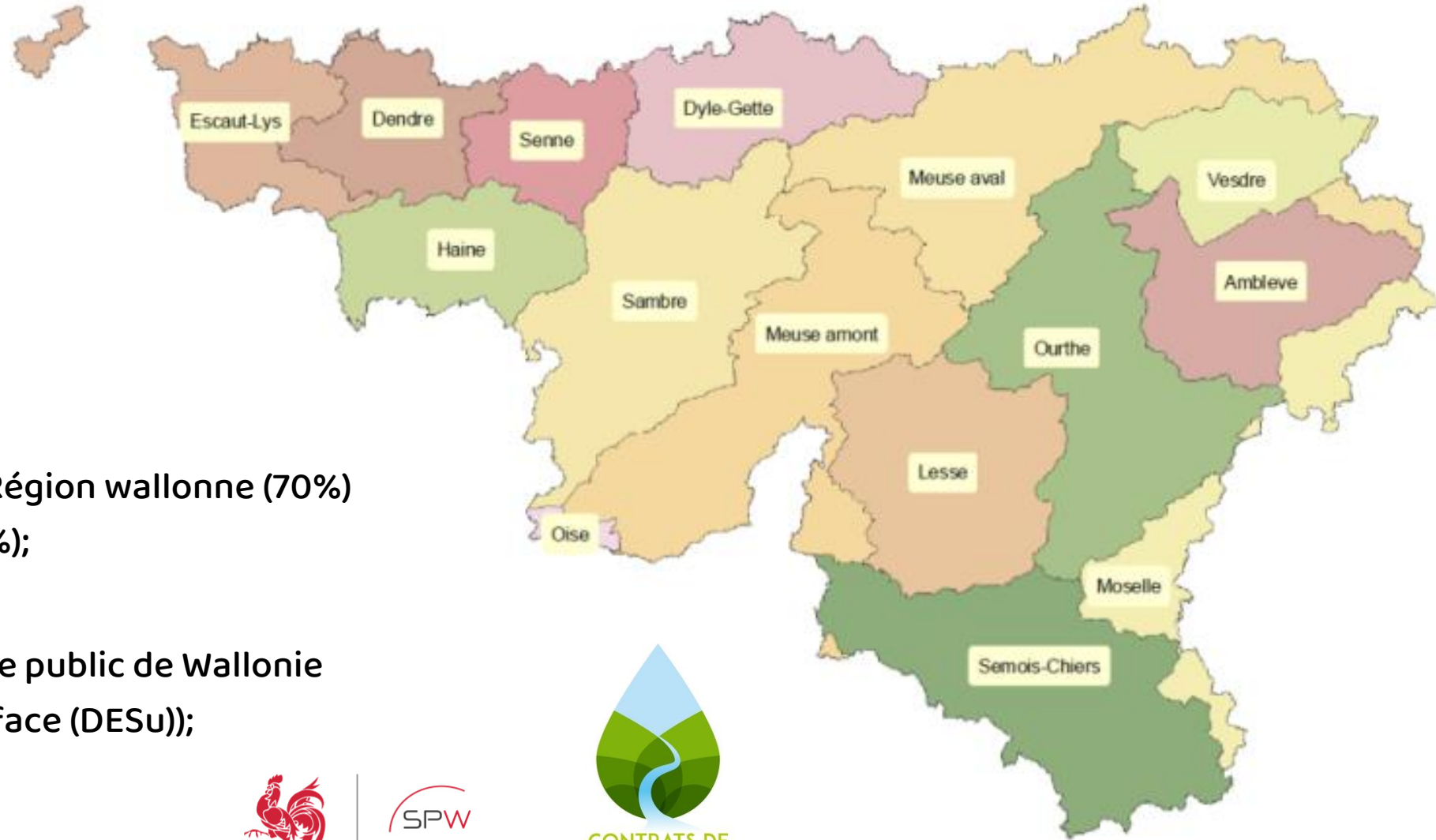
Protocole d'accord entre l'ensemble des acteurs publics et privés de la gestion de l'eau, sur des objectifs visant à concilier les multiples fonctions et usages des cours d'eau, de leurs abords et des ressources en eau du bassin.



-Arrêté du 13 novembre 2008, du Gouvernement wallon modifiant le Livre II du Code de l'Environnement contenant le Code de l'Eau, relatif aux contrats de rivière.

Les Contrats de rivière

- 14 Contrats de rivière;
- Structurés en ASBL;
- Financements publics : Région wallonne (70%)
Commune et Province (30%);
- Supervisés par le Service public de Wallonie
(Direction des Eaux de Surface (DESu));



Wallonie



Service public
de Wallonie



CONTRATS DE
RIVIERE
DE WALLONIE

Quelques missions des Contrats de rivière

- Assurer l'information et la sensibilisation du public;
- Animation scolaire et grand public;
- Lutter contre les Espèces Exotiques envahissantes;
- Être une table ronde acteurs de l'eau;
- Lutte contre les inondations;
- Faciliter la mise en œuvre des directives européennes sur l'eau;



Quelques missions des Contrats de rivière

- Réaliser un diagnostic des cours d'eau et zones humides du sous bassin

→ Définition d'objectifs

→ Définition d'un programme d'action de 3 ans



Diagnostic des cours d'eau et zones humides

-Les cours d'eau sont longés à pied depuis la source jusqu'à l'embouchure.

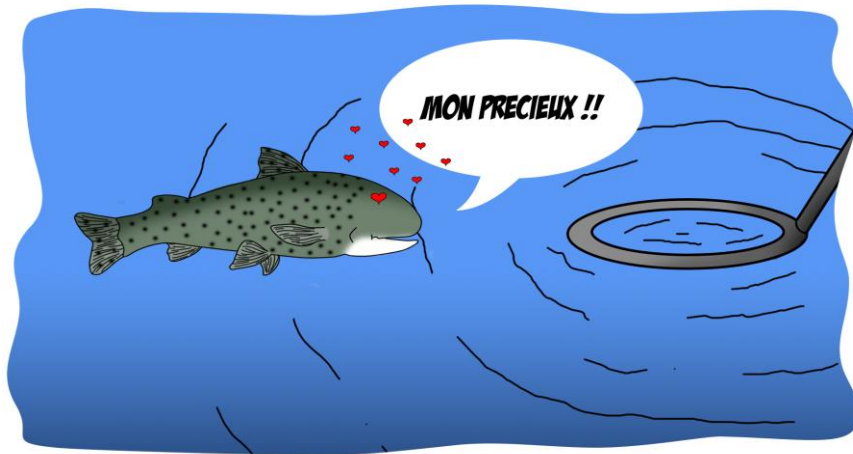
-Inventaires biologiques dans les zones humides, mares, étangs, carrière...

Et en collaboration avec les services du SPW inventaire cours d'eau.



Techniques d'inventaires

- Pêches électriques



Techniques d'inventaires

- À l'aide de nasses



Techniques d'inventaires

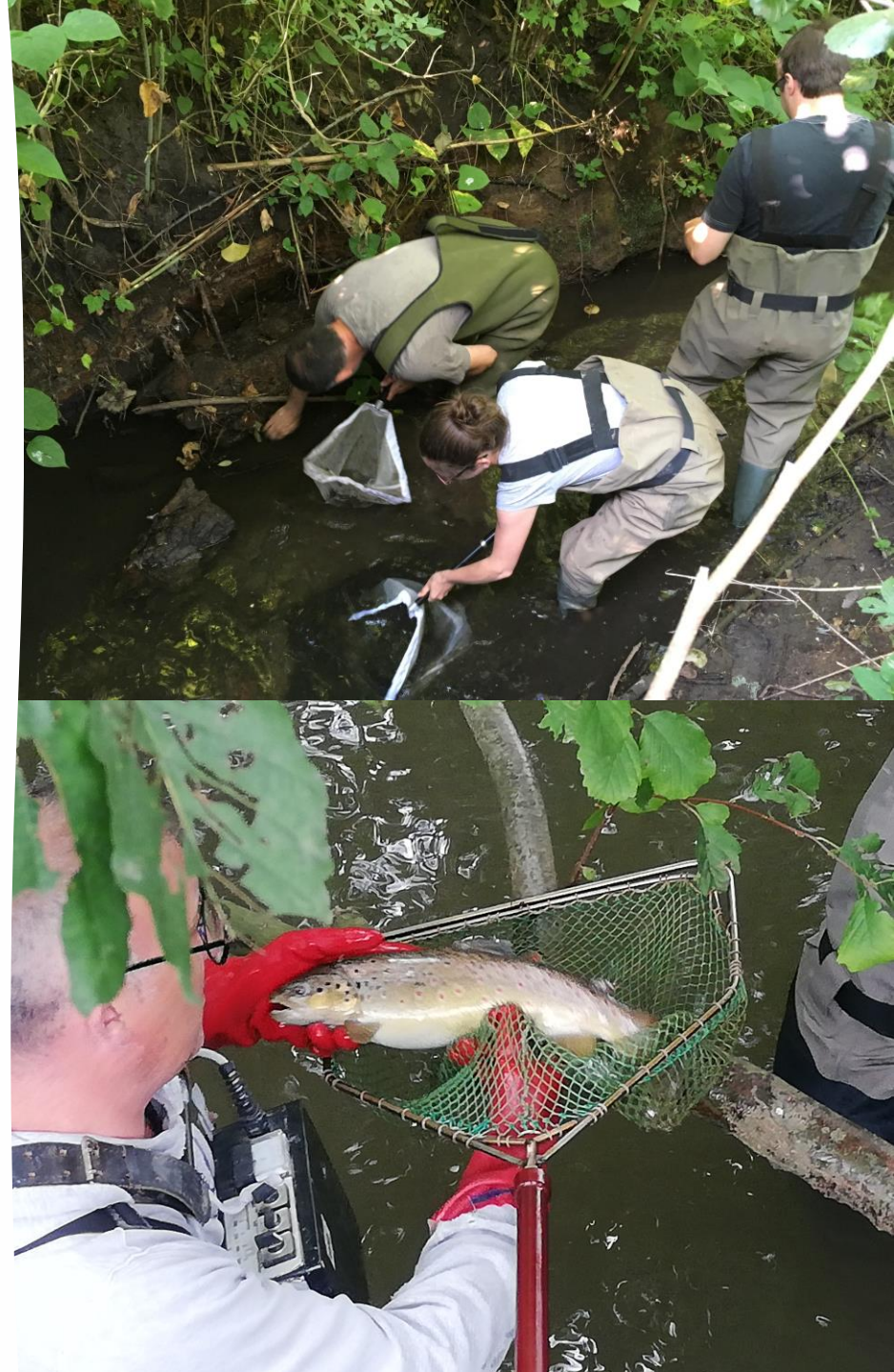
- À l'aide de filet troubleaux, filet surber



Diagnostic des cours d'eau et zones humides

- Techniques intrusives et destructrices;
- Besoin de personnel formé;
- Techniques lourdes, coûteuses, et qui ne sont mise en œuvre que dans le cadre de projets particuliers (études, suivi Directives Européennes... sur l'eau et la biodiversité (DCE, Natura 2000...))

→ Territoire sous prospecté



Techniques d'inventaires

- Naturalistes

Peu de naturalistes sur les espèces subaquatiques



- Pêcheurs

Peu de collaboration des
pêcheurs locaux



Techniques d'inventaires

- Plongeurs



Inventaires biologiques avec les plongeurs



Un outil au service de la biodiversité



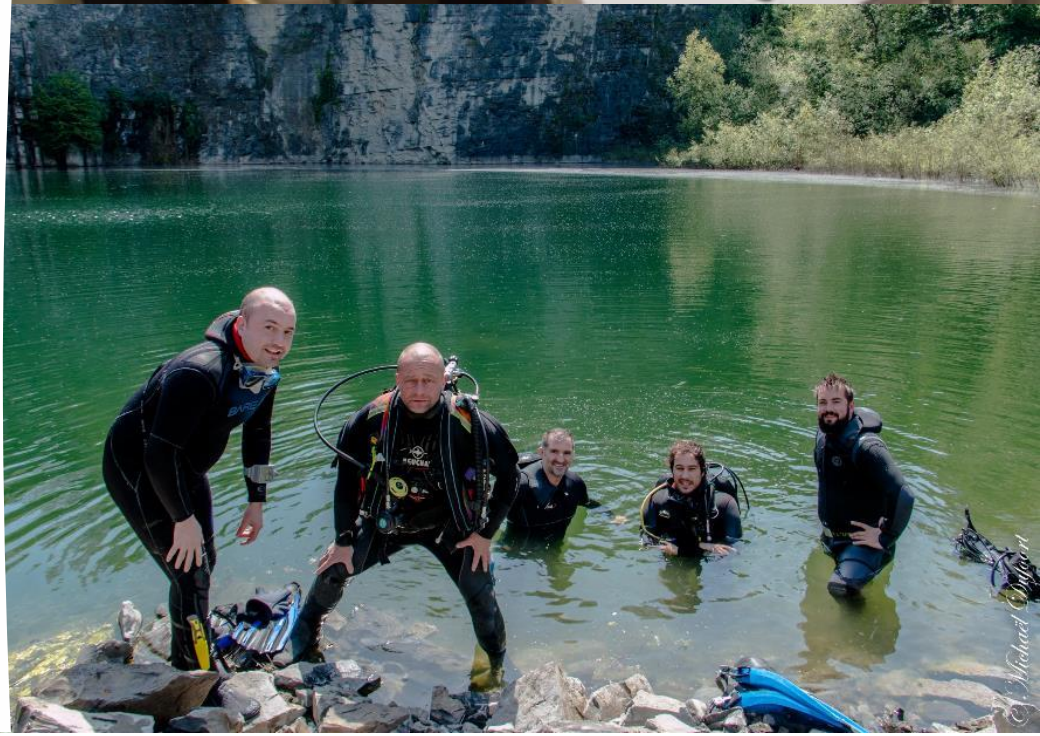
Micro-projet | Microproject
PERCA



Micro-projet | Microproject
TUT'EAU

Inventaires biologiques avec les plongeurs

- Constitution d'une équipe de plongeurs



Inventaires biologiques avec les plongeurs

Objectifs du projet

- Améliorer la connaissance des espèces et habitats présents sur le sous bassin
- Informer, sensibiliser le grand public à la connaissance/découverte des milieux subaquatiques
- Recenser les Espèces Exotiques Envahissantes (EEE)

Inventaires biologiques avec les plongeurs

Compétences des plongeurs ?

- Pas besoin d'avoir des déterminations précises à l'espèce, mais au moins savoir ce qui est présent (types familles, genre habitats).

- Utilisation des outils vidéo photo plus accessible → détermination à partir des images.



Inventaires biologiques avec les plongeurs

- Formation à la photo, vidéo...



Risques sanitaires et de propagation des espèces exotiques envahissantes

Informations des plongeurs sur :

- Les risques de désamination de certaines plantes invasives

- Les risques de propagation de certaines maladies via le matériel ou les combinaisons

-Peste de l'écrevisse (Aphanomycose)

-Champignons tueurs de salamandre et d'amphibien

Batrachochytrium salamandrivorans et *Batrachochytrium dendrobatidis*



doris.ffesm.fr © Fabien PECHEUX



Risques sanitaires et de propagation des esp ces exotiques envahissantes

Protocole de d sinfection et de s chage des  quipements
combinaisons

-D sinfection avec des produits fongicides

-Combinaison et mat riel secs pendant 48h00 minimum

Ne pas plonger avec la m me combinaison et le m me mat riel
sur la m me journ e ou weekend



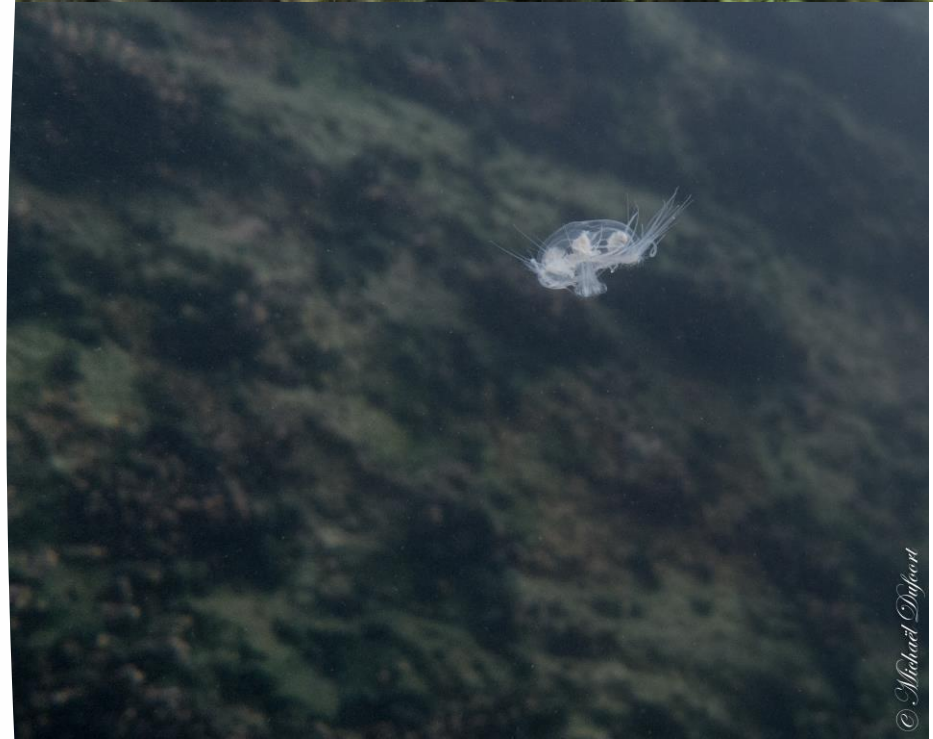
Inventaires biologiques avec les plongeurs

- Protocoles

Identifier, photographier, filmer tout ce que l'on voyait sous l'eau

- Les animaux
- Les plantes
- Les paysages
- Autres...

Si possible avec un maximum de détail pour la détermination par après.



Inventaires biologiques avec les plongeurs

- Protocoles

Plantes et coquille de naïades prélèvement obligatoire

→ détermination en « laboratoire »



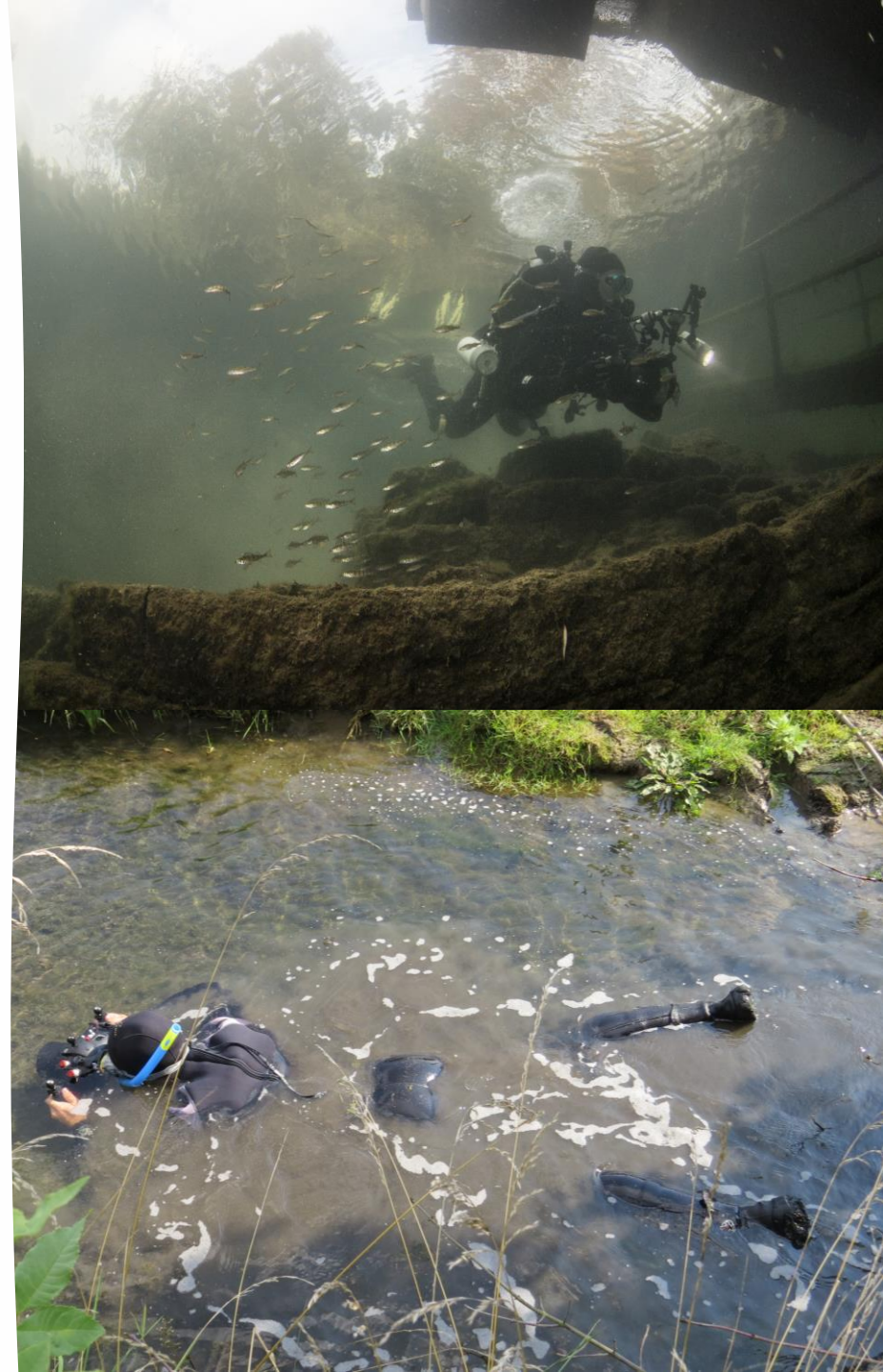
Inventaires biologiques avec les plongeurs

Protocoles

Plongées entre 0m et le fond -- tout le milieu est prospecté

Plongées de jours et de nuits

Dans le respect des règles de sécurité



- Inventaires de différents milieux pendant 4 ans de manière intensive et jusqu'à aujourd'hui occasionnellement







Résultats

Découvertes d'espèces et d'habitats avec un fort enjeu écologique



Grande Nàiade (*Najas marina*)

herbiers à characées (*Chara* sp.)





Écrevisse à pattes rouges (*Astacus astacus*)



Loche de rivière (*Cobitis taenia*)

Résultats

Proposition de gestion pour certains de ces milieux
(Micro projet INTERREG PERCA)




 France-Wallonie-Vlaanderen
 Micro-projet | Microproject
PERCA

FICHE DE GESTION

Site	Carrière de l'Orient	Pays	Belgique	Commune	Tournai	Gestionnaire	Commune de Tournai (Propriétaire)
-------------	----------------------	-------------	----------	----------------	---------	---------------------	-----------------------------------

DESCRIPTION DU SITE



Ce site d'extraction de craie a été inondé suite à l'arrêt de son exploitation en 1954 et racheté par la Ville de Tournai. Il se trouve à proximité de la ville de Tournai dans une zone urbanisée, mais bénéficie d'une petite zone tampon végétalisée et boisée plus ou moins large sur le pourtour. Les berges sont souvent abruptes.

Une côté du site sert désormais de base de loisirs (piscine, accrobranche, pédalo, pêche, camping...). L'autre partie, situé à l'est du site a été classée en réserve naturelle suite à la découverte d'espèces faunistiques et floristiques à enjeux sur ces abords et dans l'eau. Celle-ci est gérée par le Cercle des Naturalistes de Belgique et le Contrat de rivière Escaut-Lys. On trouve encore sur le site d'anciens bâtiments et galeries ainsi que des fours en partie immergés. Ils accueillent également une faune et une flore patrimoniale.

Même si le site est inaccessible au grand public en dehors des zones de loisirs, la proximité d'axes routiers facilite son accès au niveau de la réserve créant des nuisances pour la faune et la flore, et le dépôt de déchets. Partiellement remblayée à la fin de son activité la profondeur de la carrière n'excède pas 4 m. Elle est alimentée par la nappe et les eaux de pluie. Les variations de niveau d'eau peuvent être assez importantes de 50 à 60cm. Le plan d'eau présente les caractéristiques d'un lac oligomésotrophe.

Résultats

Recensement d'Espèces Exotiques Envahissantes (EEE)



Espèces Exotiques Envahissantes

- 1) Espèce d'origine étrangère ;
- 2) Introduite par l'homme en dehors de son aire de distribution naturelle ;
- 3) Espèce introduite après 1500 ;
- 4) Acclimatée à son nouvel environnement (phase de latence);
- 5) Se propageant facilement d'un milieu à l'autre, de manière exponentielle.

Forte capacité de développement, agressivité



Diagnostic des milieux aquatiques

Espèces Exotiques Envahissantes

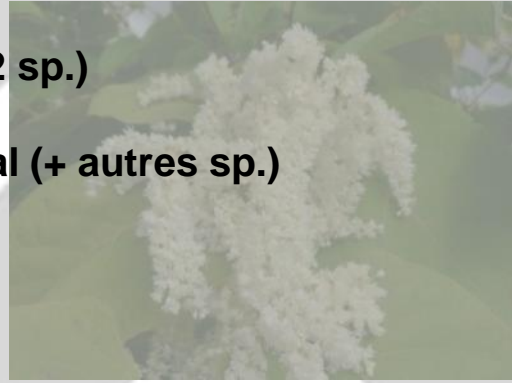
Impacts

- Biodiversité : compétition entre espèces, maladies...
- Risque sanitaire;
- Perte de récréativité (activités nautiques, pêche, baignade...)
- Coût économique



Liste noire des plantes invasives en Belgique (plantes terrestres : n = 22 ; plantes aquatiques : n = 9)

Nom scientifique	http://ias.biodiversity.be	Nom vernaculaire
<i>Acer negundo</i>		Erable negundo
<i>Ailanthus altissima</i>		Faux-vernis du Japon
<i>Aster</i> spp.	http://www.alterias.be/fr	Asters américains (2 sp. et un hybride)
<i>Baccharis halimifolia</i>		
<i>Carpobrotus</i> spp.		Griffes de sorcières (2 sp.)
<i>Cornus sericea</i>		Cornouiller soyeux
<i>Cotoneaster horizontalis</i>		Cotonéaster horizontal (+ autres sp.)
<i>Crassula helmsii</i>		Crassule des étangs
<i>Egeria densa</i>		Egéria
<i>Elodea</i> spp.		Elodées
<i>Fallopia</i> spp.		Renouées asiatiques
<i>Helianthus tuberosus</i>		Topinambour
<i>Heracleum mantegazzianum</i>		Berce du Caucase
<i>Hydrocotyle ranunculoides</i>		Hydrocotyle fausse-renoncule
<i>Impatiens glandulifera</i>		Balsamine géante
<i>Ludwigia</i> spp.		Jussies (2 sp.)
<i>Mahonia aquifolium</i>		Mahonia faux-houx
<i>Myriophyllum</i> spp.		Myriophylles (Brésil et hétérophylle)
<i>Persicaria wallichii</i>		Renouée à nombreux épis
<i>Prunus serotina</i>		Cerisier tardif
<i>Rhododendron ponticum</i>		Rhododendron
<i>Rosa rugosa</i>		Rosier rugueux
<i>Solidago</i> spp.		Solidages (glabre ou du Canada)
<i>Spiraea</i> spp.		Spirées (2 sp. et un hybride)



Diagnostic des milieux aquatiques



Crabe chinois à mitaine (*Eriocheir sinensis*)



Écrevisse américaine *Orconectes limosus*



Perche soleil (*Lepomis gibbosus*)



Crevette rouge sang (*Hemimysis anomala*)

Diagnostic des milieux aquatiques



Myriophylle du Brésil. *Myriophyllum aquaticum*



Elodée de Nuttall (*Elodea nuttallii*)



Crassule de Helms. *Crassula helmsii*.



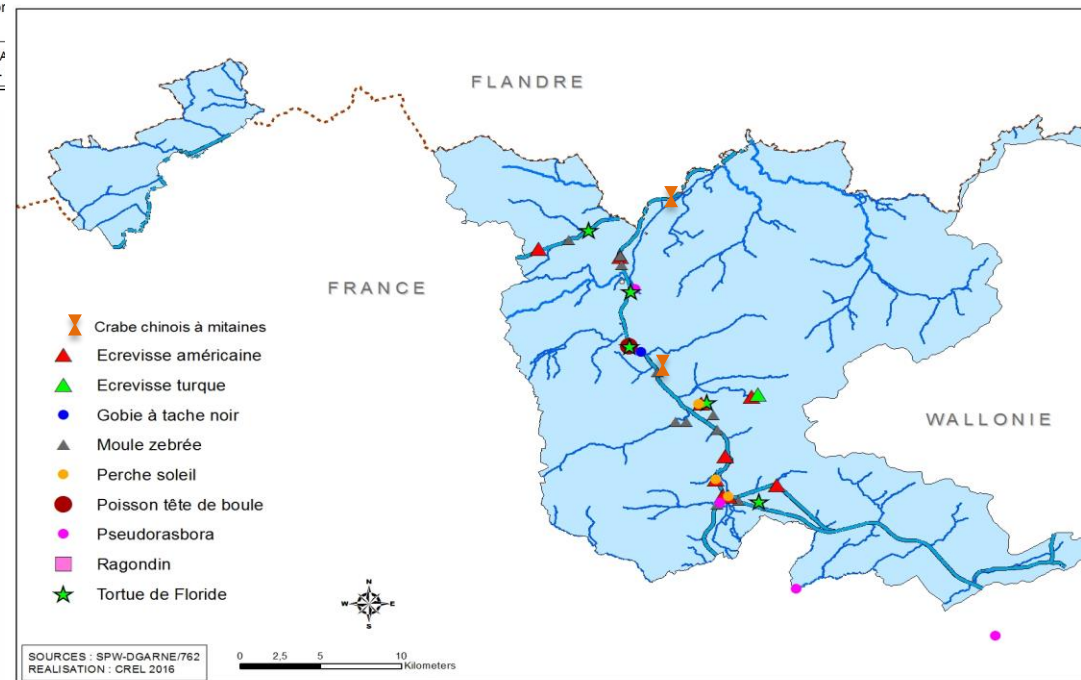
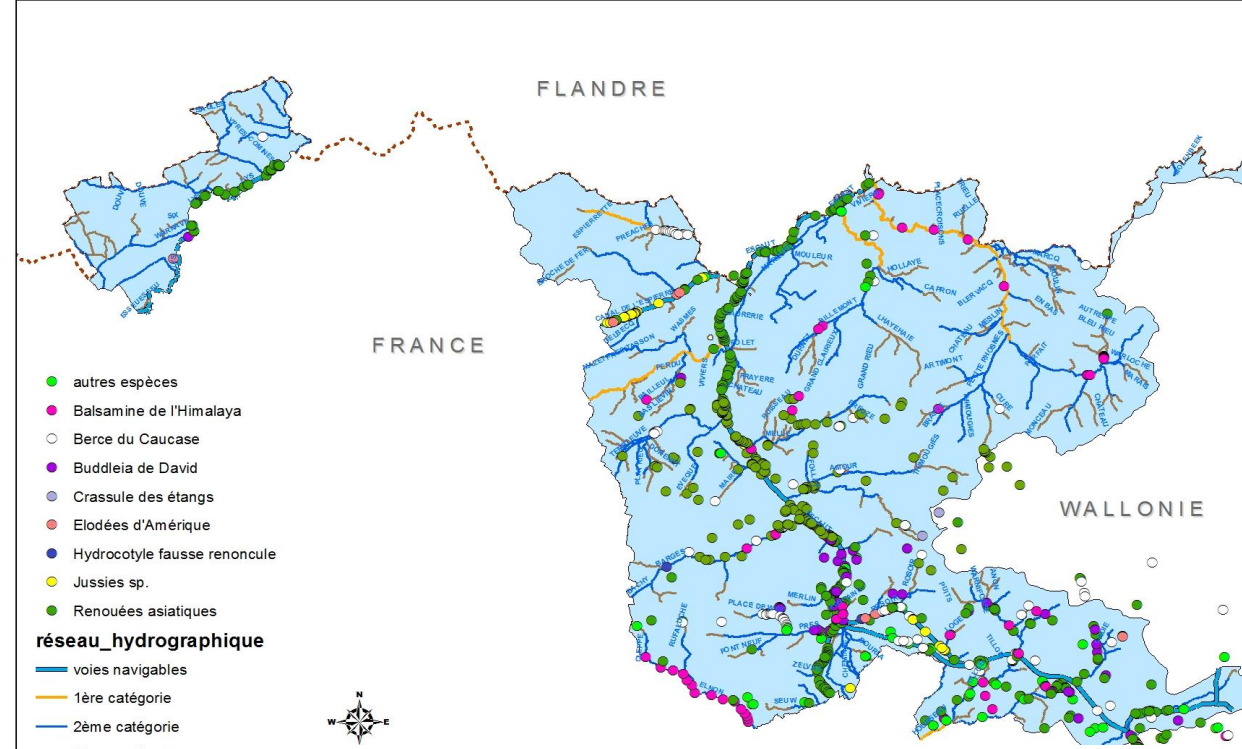
<http://biodiversite.wallonie.be/>

Espèces Exotiques Envahissantes



Convention entre CR de Wallonie et SPW pour le recensement des espèces exotiques envahissantes des milieux aquatiques

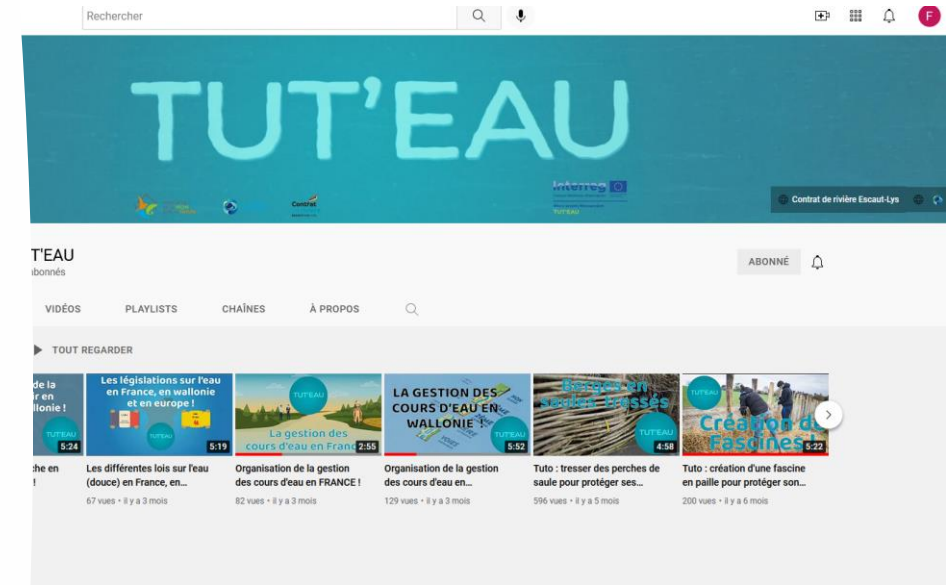
Espèces végétales et espèces animales



Résultats

Constitution d'une banque de données photo et vidéo sur les milieux subaquatiques d'eau douce.

Création d'outils d'information et de sensibilisation.



Nous pouvons tous participer quotidiennement à la connaissance des espèces des milieux sub aquatiques

Il existe des outils collaboratifs pour partager ses observations dans la nature (oiseaux, animaux, plantes...)

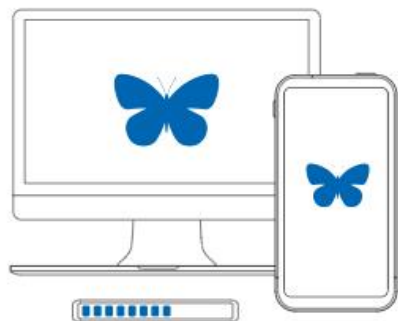




Première fois sur **Observations.be**?

Apprenez comment ça marche !

J'ai déjà un compte



Un compte

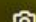



Ajouter une observation



Scientifique

AUJOURD'HUI
13 371 nouvelles photos
Jetez un œil !

 Mésange bleue - *Cyanistes caeruleus*
📍 Gierle - Centrum (AN)
👤 Joris Hermans

2017-11-04 



 Fauvette épervière - *Curruca nisoria*
📍 Heist - De Sashul (WV)
👤 Louis Bostyn

2016-11-07 



 Faucon crécerelle - *Falco tinnunculus*
📍 Oostende - Havengebied - Duinen Fort Napoleon ...
👤 Rik Van Looy

2017-11-01 

Observations remarquables récentes  très rare  rare

Dernières nouvelles

[Ajouter ▾](#) [Explorer ▾](#) [Projets ▾](#) [À propos de nous ▾](#) [Communauté ▾](#)

Soumettre l'observation

Ajouter des photos ou des sons. La date, l'heure et la localisation seront extraits des fichiers multimédias si possible.

[Télécharger](#)

Résultats d'identification À propos de NIA (reconnaissance automatique d'image)

Veillez ajouter des photos pour procéder à la reconnaissance d'image.

[Identify](#)**Date****Heure****Espèce****Nombre d'individus****Sexe** indéterminé mâle femelle Certain (décochez si vous n'êtes pas sûr de l'identification) Montrer toutes les options Se souvenir des détails pour l'observation suivante

Cliquez sur la carte ou utilisez une des méthodes suivantes pour choisir la localisation.

[Enregistrer](#)[Annuler](#)

Aide à la reconnaissance des espèces :

Sites internet

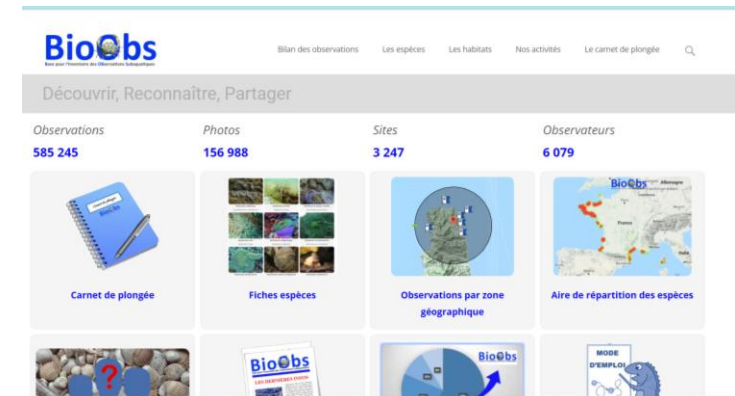
Bio obs <https://bioobs.fr/blog/>

DORIS <https://doris.ffesm.fr/>

Applications

Obsidentify

Plantnet...



Merci

Pour votre attention !